



CSF 2018-2019

ΠΙΣΤΟΠΟΙΗΣΗ ΦΙΒΕΡΜΑΧ
ΜΕ ΒΙΩΣΙΜΕΣ ΓΕΩΡΓΙΚΕΣ
ΠΡΑΚΤΙΚΕΣ

ΠΕΡΙΛΗΨΗ

Το πρόγραμμα CSF εφαρμόστηκε στα Θρακικά Εκκοκκιστήρια για 4η συνεχόμενη χρονιά. Το 2018 τέθηκε σαν στόχος η ποιοτικότερη επιλογή των συμμετεχόντων. Σαν αποτέλεσμα η παραγωγή εκκοκκισμένου βαμβακιού ήταν καλύτερης ποιότητας αλλά και η καλλιέργεια πιο φιλική ως προς το περιβάλλον. Οι παραγωγοί απήλυσαν μία καλύτερη τιμή, ενώ η ανταπόδοση προς την τοπική κοινωνία μέσω χορηγιών ήταν σημαντικά αυξημένη. Εφαρμόστηκε σύστημα ευφούς γεωργίας στα χωράφια των παραγωγών, ενώ βελτιώθηκε ταυτόχρονα η εκπαίδευση των παραγωγών και το μοναδικό σύστημα ικνηλασιμότητας που εφαρμόζουμε. Τέλος, η εταιρεία μας συμμετείχε σε πολλά συνέδρια με σκοπό την προώθηση του προγράμματος CSF στην διεθνή αγορά.

ΤΟ ΠΡΟΓΡΑΜΜΑ CSF

Οι ποικιλίες βαμβακιού FiberMax της BASF αναγνωρίζονται παγκοσμίως για την ανώτερη ποιότητα ίνας που παράγουν και κατάφεραν να δημιουργήσουν μία ξεχωριστή κατηγορία εμπορίας βαμβακιού.

Το πρόγραμμα [«Πιστοποίηση FiberMax με Βιώσιμες Γεωργικές Πρακτικές»](#) φιλοδοξεί να αυξήσει περαιτέρω την προστιθέμενη αξία του τελικού προϊόντος.

Το πρόγραμμα έχει ως στόχο να αναδείξει το βαμβάκι που παράγεται από τις ποικιλίες FiberMax, μέσα από κοινωνικά δίκαιο, οικονομικά βιώσιμο και περιβαλλοντικά προσαρμοσμένο τρόπο παραγωγής.

Η εφαρμογή, ο έλεγχος και η πιστοποίηση του προγράμματος γίνεται από τρίτους, εξωτερικούς φορείς, και συγκεκριμένα τις εταιρείες [Αειφορική](#) και [QMSCERT](#). Το πρόγραμμα CSF είναι επικεφαλής της προσπάθειας των Θρακικών Εκκοκκιστηρίων για την παραγωγή του [Cotton+](#), ενός βαμβακιού με υψηλότερη αξία.



ΠΑΡΑΓΩΓΗ ΒΑΜΒΑΚΙΟΥ CSF

Το πρόγραμμα CSF εφαρμόστηκε στα θρακικά Εκκοκκιστήρια για 4η συνεχόμενη χρονιά. Το 2018 επιδιώχθηκε και επιτεύχθηκε η ποιοτικότερη επιλογή των συμμετεχόντων. Οι συμμετέχοντες βαμβακοπαραγωγοί και οι παραχθείσες ποσότητες ήταν:

Έτος	Παραγωγοί	Έκταση (εκτάρια)	Σύσπορο (τόνοι)	Μπάλες	Εκκοκκισμένο (τόνοι)
2015	54	561,9			
2016	185	1.645,4	4.260,9	7168	1603,7
2017	270	2.392,1	5.706,9	9359	2092,4
2018	236	2.116,7	5.327,3	9311	2086,0



CSF ΚΑΙ ΠΕΡΙΒΑΛΛΟΝ

Παραγωγή με βιώσιμες γεωργικές πρακτικές σημαίνει ότι σε όλα τα σταδία της καλλιέργειας λήφθηκαν υπόψη το περιβάλλον, οι παραγωγοί και η κοινωνία. Για να γίνει αυτό ακολουθήθηκε ένα [πρωτόκολλο](#), το οποίο κάθε χρόνο απαιτεί νέα στοιχεία και βελτιώσεις. Εδώ είναι τα στοιχεία καλλιέργειας για το 2018/19.

ΑΡΔΕΥΣΗ

Πηγή άρδευσης	Έκταση (εκτάρια)	Ποσοστό
Αρδευτικό κανάλι ΤΟΕΒ	290,1	15%
Γεώτρηση	1602,5	85%
Σύνολο αρδευομένων	1892,6	

Ποσοστό αρδύσιμης έκτασης ανά μέθοδο	
Στάγδην	19%
Πύραυλος	52%
Πολυμπέκ	17%
Μη αρδύσιμα	12%



ΘΡΕΨΗ

Ποσοστό παραγωγών που εφαρμόζουν λιπάσματα βραδείας αποδέσμευσης	85%
Ποσοστό παραγωγών που εφαρμόζουν υδρολίπανση	15%
Ποσοστό παραγωγών που υλοποίησε ανάλυση εδάφους την τελευταία 5ετία	22%

* Μέσος αριθμός εφαρμογών λίπανσης ανά αγροτεμάχιο 3,5

* Μέσος όρος θρεπτικών μονάδων/εκτάριο: N:170,1kg P: 20,09kg K: 40,29kg

* Αναφέρεται σε δείγμα μόνο παραγωγών

ΚΑΤΑΠΟΛΕΜΙΣΗ ΑΣΘΕΝΕΙΩΝ

Μέσος αριθμός ζιζανιοκτονίας ανά αγροτεμάχιο	1,74
Μέσος όρος εφαρμογών εντομοκτόνων ανά αγροτεμάχιο	1,43
Ποσοστό παραγωγών που εφαρμόζουν αμειψισπορά	48%
Ποσοστό ψεκαστών - ιδιοψεκαστών	83%
Παρακολούθησαν εκπαιδευτικά προγράμματα για την σωστή χρήση ΦΠΠ	74%
Ποσοστό έκτασης εφαρμογής Pix	67%
Μεσος όρος εφαρμογών Pix	1,32

ΠΛΕΟΝΕΚΤΗΜΑΤΑ ΓΙΑ ΤΟΝ ΠΑΡΑΓΩΓΟ

Η παραγωγή ενός βαμβακιού με υψηλότερη αξία όπως το CSF προϋποθέτει το μεγάλο μέρος της υπεραξίας του να επιστρέφει στον βαμβακοπαραγωγό. Για αυτό το 2018 επιδοτήσαμε με 1,8 λεπτά επιπλέον της συμβατικής τιμής, όλους τους παραγωγούς που συμμετείχαν στο πρόγραμμα. Επιπλέον, επιδοτήσαμε όσους έφεραν το βαμβάκι με χαμηλή υγρασία, και έτσι οι παραγωγοί του CSF πήραν επιπλέον κατά μέσο όρο άλλα 2,1 λεπτά ανά κιλό συσπόρου.



Επιπλέον λεπτά ανά κιλό συσπόρου

Συμμετοχή στο πρόγραμμα CSF	1,8
Επιδότηση χαμηλής υγρασίας	2,1
Σύνολο	3,9

CSF ΚΑΙ ΤΟΠΙΚΗ ΚΟΙΝΩΝΙΑ

Οι επιχειρήσεις πρέπει να επιδεικνύουν κοινωνική ευθύνη. Επίσης τα προγράμματα παραγωγής ιδιαίτερων προϊόντων πρέπει να είναι ευαισθητοποιημένα απέναντι στα προβλήματα της τοπικής κοινωνίας.

Στα πλαίσια αυτά το πρόγραμμα CSF ήταν χορηγός σε αρκετές τοπικές δράσεις. Την τελευταία οικονομική χρήση της εταιρείας οι χορηγίες ήταν αυξημένες κατά 24,5% έναντι της προηγούμενης χρονιάς.

Αυτές ήταν κατανεμημένες ως εξής:

Παιδεία	42,1%
Υγεία	14,2%
Πολιτισμός	17,2%
Κοινωνία	23,4%
Αθλητισμός	3,0%



CSF: ENA BAMBAKI PREMIUM

Οι ποικιλίες FiberMax είναι παγκόσμια γνωστές για την υψηλή ποιότητα εκκοκκισμένου βαμβακιού που παράγουν. Αυτό επιβεβαιώθηκε και φέτος στο παραγόμενο βαμβάκι του προγράμματος CSF. Η επιχείρησή μας μετρά τα τεχνικά χαρακτηριστικά του βαμβακιού στο 100% των δεμάτων που παράγει. Στον παρακάτω πίνακα είναι τα αποτελέσματα του ελέγχου των δεμάτων CSF σε σύγκριση με αυτά του κοινού βαμβακιού που εκκοκκίστηκαν (Κοινά), της δεύτερης σε ποιότητα ποικιλίας (Ποιότητα 2n), της δεύτερης σε απόδοση σε ίνα ποικιλίας (Απόδοση 2n) και της παραγωγής CSF από μια ομάδα παραγωγών που εκκόκκισε για λογαριασμό της (CSF-ΓΛΠ), και η οποία πέτυχε εκπληκτικά για τα τοπικά δεδομένα αποτελέσματα.

	Mic	Len	Unf	SFI	Str	Eln	Rd	+b	SCI
Κοινά	4,7	29,4	83,7	5,5	29,9	7,5	72,9	8,4	133
CSF	4,4	30,2	83,9	5,0	31,5	7,3	75,3	7,6	144
CSF-ΓΛΠ	4,4	30,2	84,0	4,8	32,0	7,3	76,8	7,8	147
Ποιότητα 2 ⁿ	4,1	31,0	84,0	4,5	30,3	7,7	72,2	8,6	144
Απόδοση 2 ⁿ	4,7	29,3	83,5	5,9	30,7	7,7	75,2	7,4	135

Certified
Sustainable
FiberMax®

BASF
We create chemistry

ΕΚΠΑΙΔΕΥΣΗ ΠΑΡΑΓΩΓΩΝ

Η εκπαίδευση των παραγωγών που μετέχουν στο πρόγραμμα CSF σε ζητήματα άρδευσης, θρέψης, φυτοπροστασίας, προστασίας του περιβάλλοντος, σωστής χρήσης των φυτοφαρμάκων αλλά και ατομικής προστασίας είναι υποχρεωτική.



ΕΥΦΥΗΣ ΓΕΩΡΓΙΑ

Για αποδοτικότερη χρήση των εισροών, καλύτερη ποιότητα και μικρότερο περιβαλλοντικό αποτύπωμα προσφέρεται από το πρόγραμμα CSF στους παραγωγούς σύστημα ευφυούς γεωργίας χωρίς καμία δική τους οικονομική επιβάρυνση.

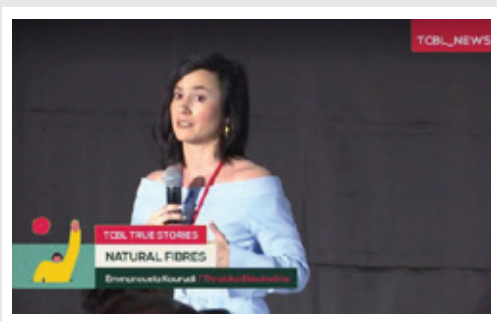
ΙΧΝΗΛΑΣΙΜΟΤΗΤΑ

Ιδιαίτερη βαρύτητα δίνεται από το πρόγραμμα CSF στην ιχνηλασιμότητα, ώστε να γνωρίζει ο τελικός καταναλωτής που παράχθηκε και το τελευταίο κιλό βαμβάκι. Έτσι τρίτη εταιρεία χαρτογραφεί όλα τα αγροτεμάχια, περνά όλα τα δεδομένα και όλα τα στοιχεία που δεν εμπίπτουν στα προσωπικά δεδομένα [αναρτώνται στο διαδίκτυο](#).

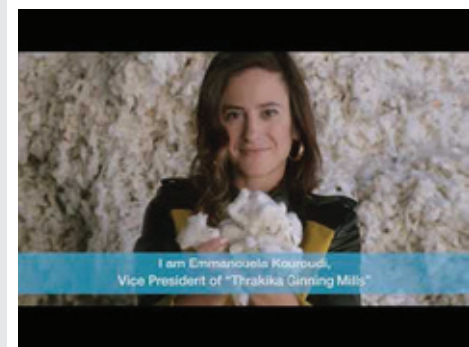


ΣΥΜΜΕΤΟΧΗ ΣΕ ΣΥΝΕΔΡΙΑ

Προσπαθώντας να κάνουμε γνωστό διεθνώς το βαμβάκι CSF αλλά και τη σημασία των βιώσιμων γεωργικών πρακτικών, η εταιρεία μας συμμετείχε το 2018/19 σε διάφορα διεθνή συνέδρια με πιο σημαντικά αυτό του [BCI](#) στις Βρυξέλες και του [TCBL](#) στο Prato της Ιταλίας.



[Video για το πρόγραμμα CSF](#)





ΘΡΑΚΙΚΑ ΕΚΚΟΚΙΣΤΗΡΙΑ

4ο κλμ Κομοτηνής - Ξάνθης, 69100, Κομοτηνή

 T. +30 25310 25035 & F: +30 25310 31002  info@thrakika.gr  www.thrakika.gr